



### 8. RECONNAISSANCE SOCIALE

#### 8.1. Attraits touristiques

Le territoire concerné montre une bi-polarité concernant son attrait touristique : à l'est, la vallée de la Creuse constitue le site majeur avec un grand nombre de villages/villes labélisés (Village fleuri, village étape, ville d'artistes, Station verte, Ville et Pays d'Art et d'Histoire).

À l'ouest, Saint Benoît-du-Sault est la cité de caractère qui fait partie des visites incontournables dans le Berry (Berry-Province) ayant obtenu le label «Plus beau village de France» en 2014, comme le village de Gargillesse. Ce dernier fait encore partie du Pays de George Sand qui rayonne autour de La Châtre et Nohant.

Ces deux pôles touristiques majeurs sont reliés par le circuit touristique « Val de la Creuse» (RD36). Les deux pôles proposent des activités en lien avec la nature (circuits de randonnées, de vélo, équestre, air de loisirs, baignade...), mais également avec un patrimoine bâti remarquable, comme le proposent les sites renommés de Crozant, Fresselines, la boucle du Pin ou Gargillesse... Des festivals culturels y sont également organisés.

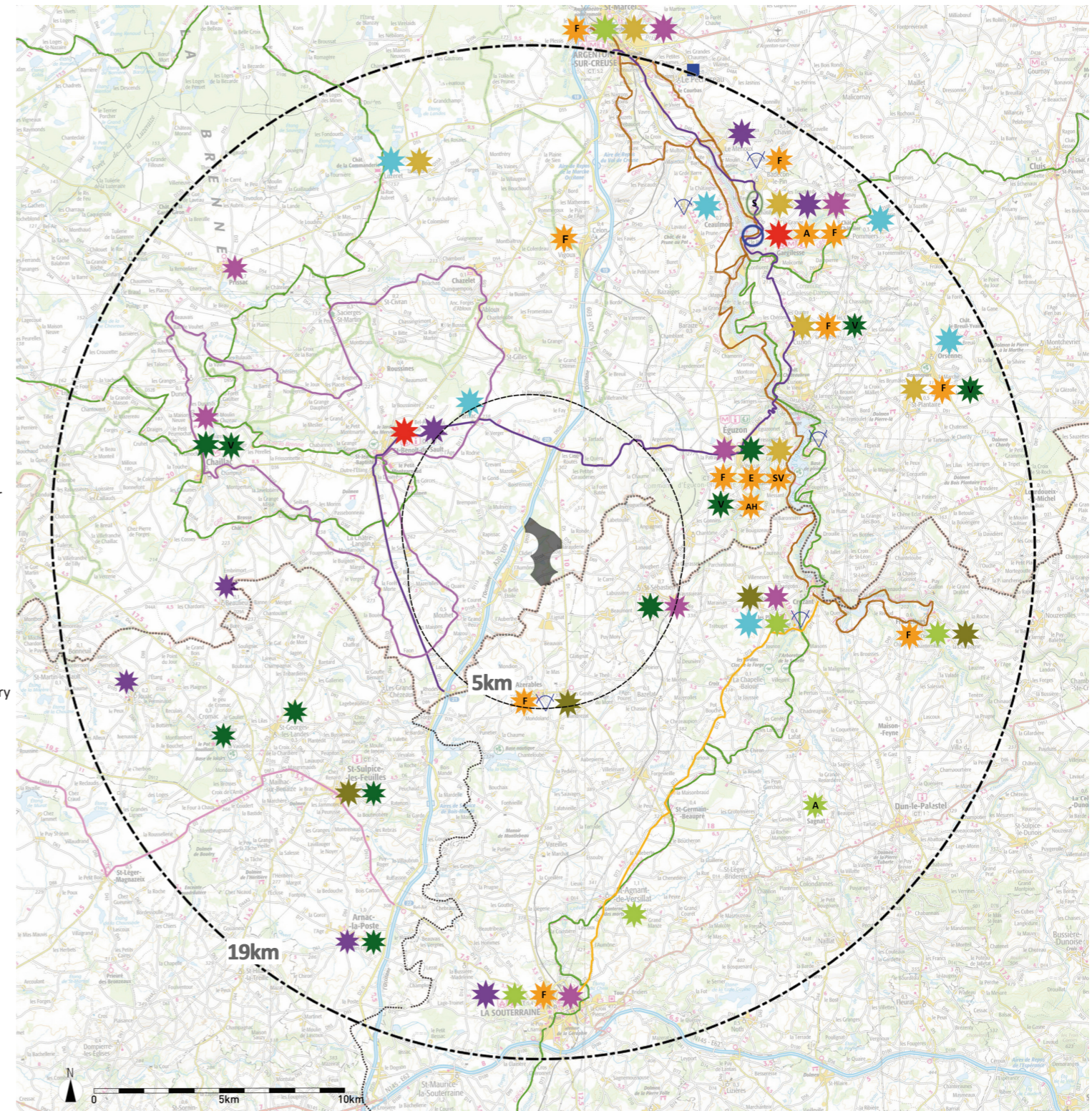
La vallée de la Creuse, autour de Gargillesse et de Crozant, bénéficie d'une promotion touristique interdépartementale. Le label «La vallée des Peintres» met en exergue les paysages remarquables des bords de la Creuse et ses villages pittoresques, qui inspirèrent tant les peintres impressionnistes.

Un guide touristique fait découvrir ces lieux. Deux sentiers d'interprétation amènent le visiteur aux endroits où Monet, Guillaumin, et Detroy... installèrent leurs chevalets. Les musées de la vallée exposent d'ailleurs certaines toiles de maîtres.

Saint Benoît-du-Sault a une position charnière entre la Brenne et la vallée de la Creuse. Sa labélisation «Plus beau Village de France» a dynamisé son attrait. La communauté de communes du Val d'Anglin a récemment sorti deux cartes mettant en avant les atouts touristiques du Val d'Anglin.

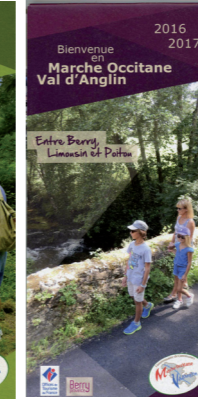
Cependant, il existe un fort contraste entre ces deux pôles touristiques majeurs qui gravitent autour de l'aire de projet à distance, et l'attrait touristique du périmètre rapproché. Les circuits touristiques n'y sillonnent pas. On y rencontre peu de circuits de randonnée ou de vélo, ni d'attrait culturel (patrimoine, sites, festivals,...). Seuls Azerables et Saint Sébastien figurent sur les cartes touristiques des départements de l'Indre et la Creuse.

- Plus beaux village de France
- Ville ou village labellisé :
- village d'artistes
- village fleuri
- village étape
- Station verte
- Ville et Pays d'Art et d'Histoire
- Château et monument
- Église et édifice religieux
- Musée et galerie
- Parc ou jardin ouvert au public
- Parc animalier
- Base de loisirs et activités plein air
- Location vélo
- Camping classé/ aire camping-car
- Site naturel ou curiosité
- Site sandien
- St Jacques de Compostelle en Berry
- Point de vue
- Aéroport
- Route du Val de Creuse
- Route du Val d'Anglin
- Route du Haut Limousin
- GR
- GRP
- Vélo route



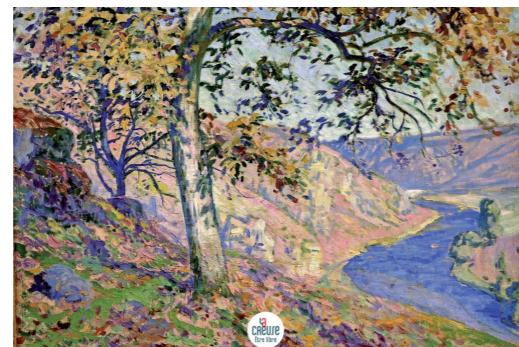
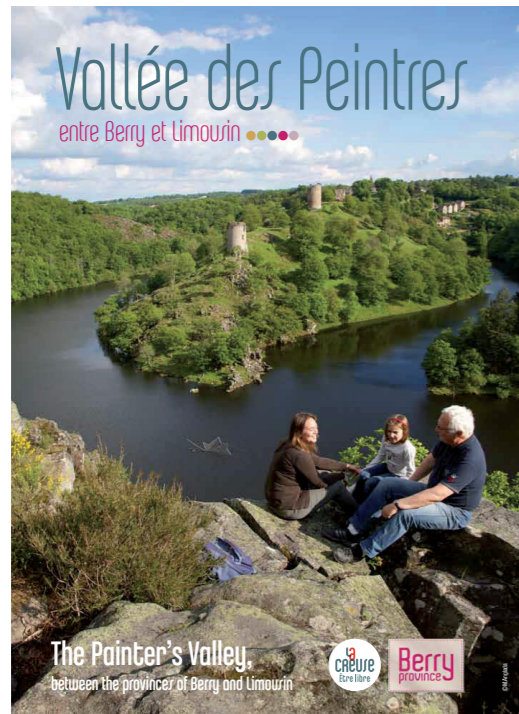
Source : Carte touristique 2016 Berry-Province, carte touristique Creuse-tourisme 2016, panneau signalétique côte Boucle du Pin, carte touristique 2016 Haute-Vienne]





Saint Benoît-du-Sault, la cité médiévale dans un écrin végétal, propose des parcours de visites dans le village et ses alentours.

CC de la Marche Occitane Val d'Anglin met en avant les activités de plein air ainsi que la découverte de sites patrimoniaux : hameau de la Brosse avec les ruines de la forteresse à Chaillac, la base nautique de Chaillac, ...



La vallée de la Creuse, promue par les deux départements offre des sites remarquables à découvrir à pied ou en voiture. Les attraits culturels ne manquent pas, ainsi qu'un hébergement plus garni qu'aux alentours. Le lac d'Eguzon attire les adeptes des activités nautiques. Sources : Berry Province, Creuse tourisme